

## Kontakt

### Hier finden Sie uns.

Spezialambulanz für Patienten mit genetischen Herzerkrankungen

Universitätsklinikum Münster (UKM)  
Albert-Schweitzer-Campus 1 (Gebäude A1)  
**Ebene 05 Mitte (zwischen den Türmen)**

Ansprechpartner: Prof. Dr. E. Schulze-Bahr

### Unsere Homepage / E-Mail

Hier finden sich weitere Informationen für Patienten und Ärzte:

- <http://klinikum.uni-muenster.de/>
- Google: „herzgenetik münster“

E-Mail: [herzgenetik@ukmuenster.de](mailto:herzgenetik@ukmuenster.de)

### Unsere Telephonnummern

+49-(0)251 83 -

Terminvergabe 44935

IfGH (Sekretariat) 55326

Fax 52980

Pforte UKM 0

## Anreise

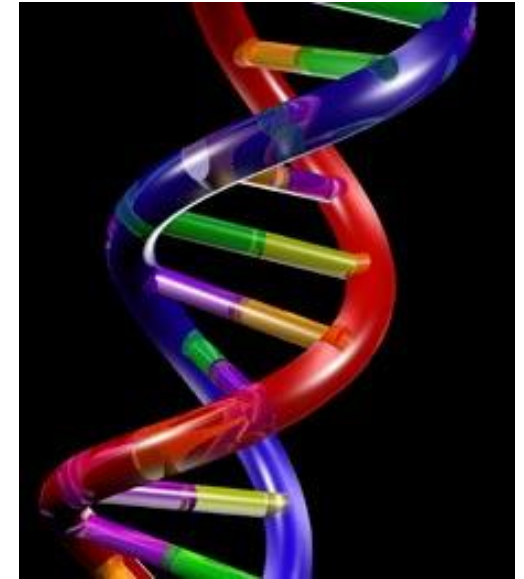
### So erreichen Sie uns.

Das Universitätsklinikum befindet sich zwischen Schloss und Münsters Zoo und an zwei hohen, runden Türmen erkennbar.

PKW: Abfahrt MS-Nord oder Süd, in Richtung Innenstadt, weißer Beschilderung zum Klinikum folgen. Ausreichend Parkplätze.

Bus: Linien 1, 3-4, R22-R32-R63-R64, (Ausstieg: Uniklinikum), 14, 22 (Jungeblodtplatz), 11-13 (Domagkstr.), 5 (Coesfelder Kreuz); alle Linien fahren ab Hbf.

Fahrrad: Ab Hauptbahnhof 10-15 min.  
Flughäfen: Münster-Osnabrück (FMO), Dortmund (DTM).



Spezialambulanz für Patienten mit genetischen Herzerkrankungen

IfGH 

Institut für Genetik  
von Herzerkrankungen

## Die Spezialambulanz für Seltene Herzerkrankungen

### Das Seltene ist hier häufig.

Die Spezialambulanz für Patienten mit genetischen (und damit familiären) Herz- und Gefäßerkrankungen besteht seit dem Jahre 2000 und ist damit eine der ersten in Deutschland.

Unser medizinisches **Team** hat eine langjährige und breite Erfahrung in der Diagnostik und Therapie von seltenen, genetisch-bedingten Herzrhythmusstörungen und Herzmuskelerkrankungen.

Die **bestmögliche Betreuung** steht im Vordergrund. Dieses beinhaltet Aspekte aus mehreren Teilbereichen der Medizin (z.B. Kardiologie, Kinderkardiologie, Genetik, Psychologie), weswegen eine **interdisziplinäre ärztliche Zusammenarbeit** wichtig ist. Es besteht daher eine enge Interaktion mit der Rhythmologie, Kinderkardiologie, Humangenetik, EMAH.

Für die gezielte Diagnostik und Einschätzung Ihrer Erkrankung steht ein breites Spektrum an Untersuchungen (modernste Rhythmusdiagnostik und kardiovaskuläre Bildgebung) zur Verfügung.

Bitte bringen Sie für die Untersuchungen und Gespräche ausreichend **Zeit** mit.

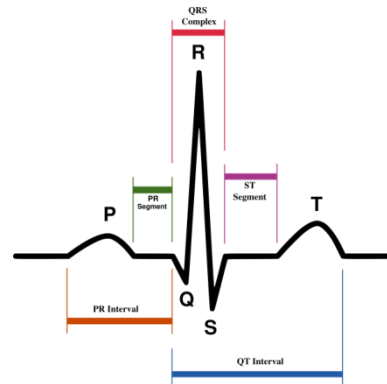
Wir freuen uns auf Ihren Ambulanzbesuch.

## Das Institut (IfGH)

### Von der Erkrankung zur Ursache.

Das IfGH wurde im Jahr 2010 eingerichtet. Die Mitarbeiter arbeiten seit vielen Jahren an genetischen Ursachen, den Auswirkungen auf Herzzellen und der klinischen Ausprägung.

Das IfGH gliedert sich in die Spezialambulanz, in diagnostische Genetiklabore und Forschungsabteilungen und ist der Kardiologie des UKMs angebunden.



Die wissenschaftlichen Arbeiten des Institutes sind vielfach gefördert (Land NRW, DFG (Bonn), SFB, Leducq-Stiftung (Paris), private Stiftungen/**Spenden**).

Weitere Informationen sind unter:

<http://klinikum.uni-muenster.de/>

<http://www.campus.uni-muenster.de/>

## Unser Spektrum

### Familiäre Herzerkrankungen.

Wir beraten und behandeln Jugendliche, Erwachsene und deren Familienangehörige mit seltenen, familiären Herz- und Gefäßerkrankungen.

Für viele Erkrankungen besteht ein breites diagnostisch-genetisches Untersuchungsspektrum, z.B. bei

#### Rhythmusstörungen

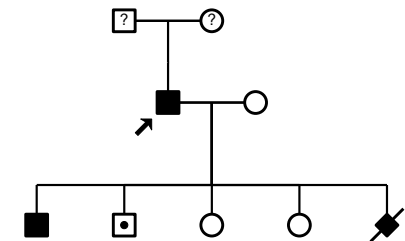
(QT-Syndrome, Brugada-Syndrom, Kammer-tachykardien, AV-Block, ERS, Vorhofflimmern, Sinusknotenerkrankung, ...),

#### Herzmuskelerkrankungen

(Kardiomyopathien HCM, ARVC, DCM, NCMP),

#### Familiäre angeborene Herz- und Gefäßfehler und Syndrome.

Auch bearbeiten wir **EKG-Befunde** oder unklare, überlebte (**Herz-) Todesfälle** (Sportler, Schwimmen, Kindstod, etc.).



Die genaue Kranken- und Familienanamnese sowie Stammbaumerhebung sind für die gezielte, individuelle Beratung wichtig.